

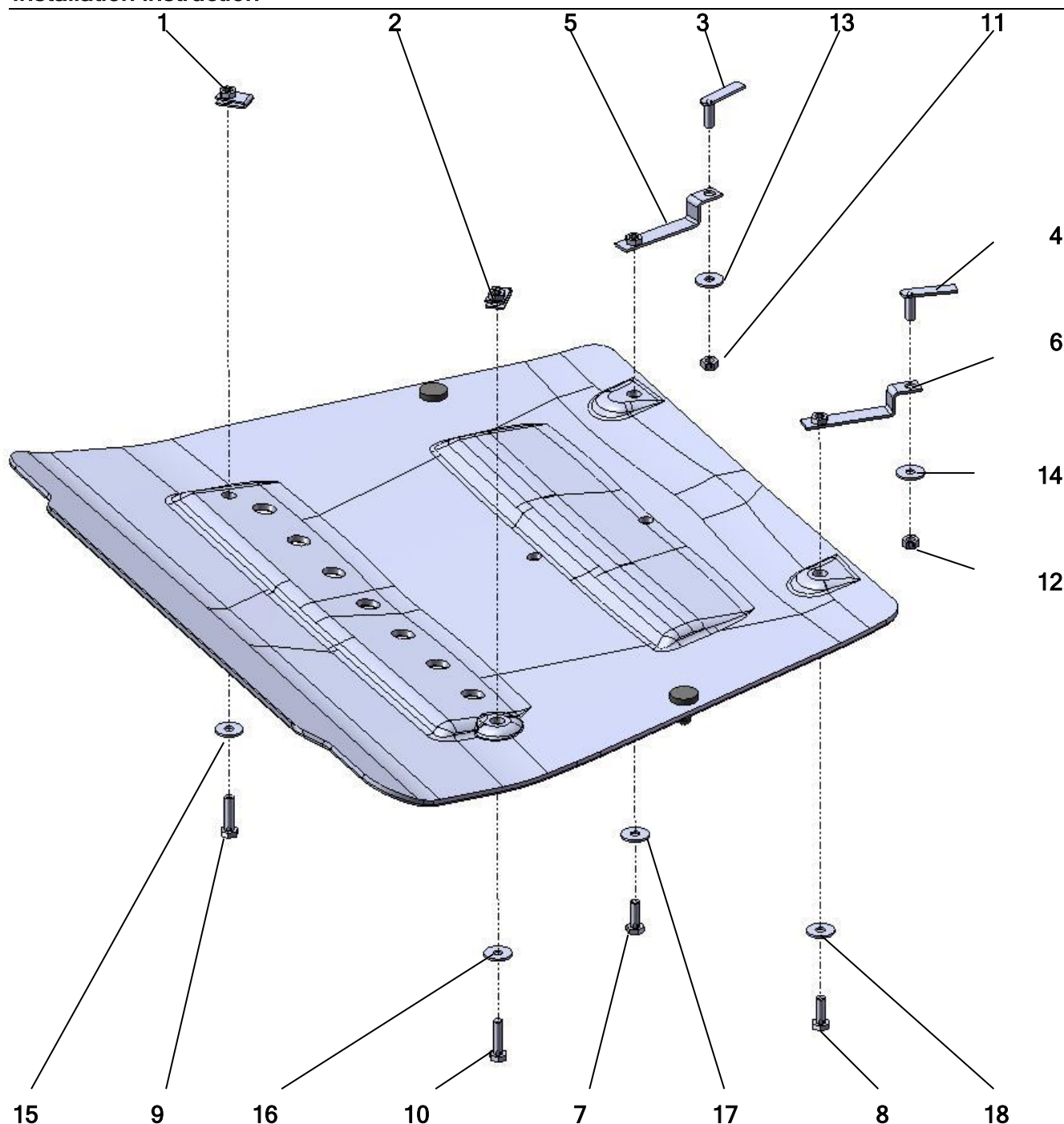
Honda Accord (7, с 2002-2007 гг.; 2.0-155 л.с., 2.4-190 л.с.)

арт. 1001 CARBON

Engine safeguard

Made in fiberglass

Installation instruction



English

- 1, 2 - front nut-hooks M10 L23
- 3, 4 - bolt-hooks M10 L50 H30 t3
- 5, 6 - back supports M10
- 7, 8 - bolts M10x30
- 9, 10 - bolts M10x40
- 11, 12 - nuts M10
- 13, 14, 15, 16, 17, 18 - spacers 10x30

Русский

- 1, 2 - передние монтажные скобы M10 L23
- 3, 4 - монтажные шпильки M10 L50 H30 t3
- 5, 6 - задние кронштейны M10
- 7, 8 - болты M10x30
- 9, 10 - болты M10x40
- 11, 12 - гайки M10
- 13, 14, 15, 16, 17, 18 - шайбы 10x30

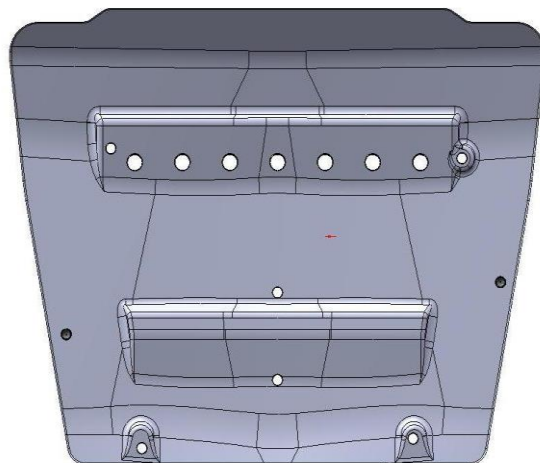
Момент затяжки резьбовых соединений M10 не более 2,5 кг•м
При установке крепежа и монтаже защиты настоятельно рекомендуется
использовать графитовую или аналогичную смазку.
Производитель вправе вносить изменения в конструкцию защиты.

Honda Accord (7, с 2002-2007 гг.; 2.0-155 л.с., 2.4-190 л.с.)

арт. 1001 CARBON

Защита устанавливается поверх штатного пыльника.

Места крепления защиты



Крепление передней части защиты
Скоба устанавливается на место “клопа”
пыльника.



Крепление задней части защиты



хонда аккорд
защита на автомобиле

