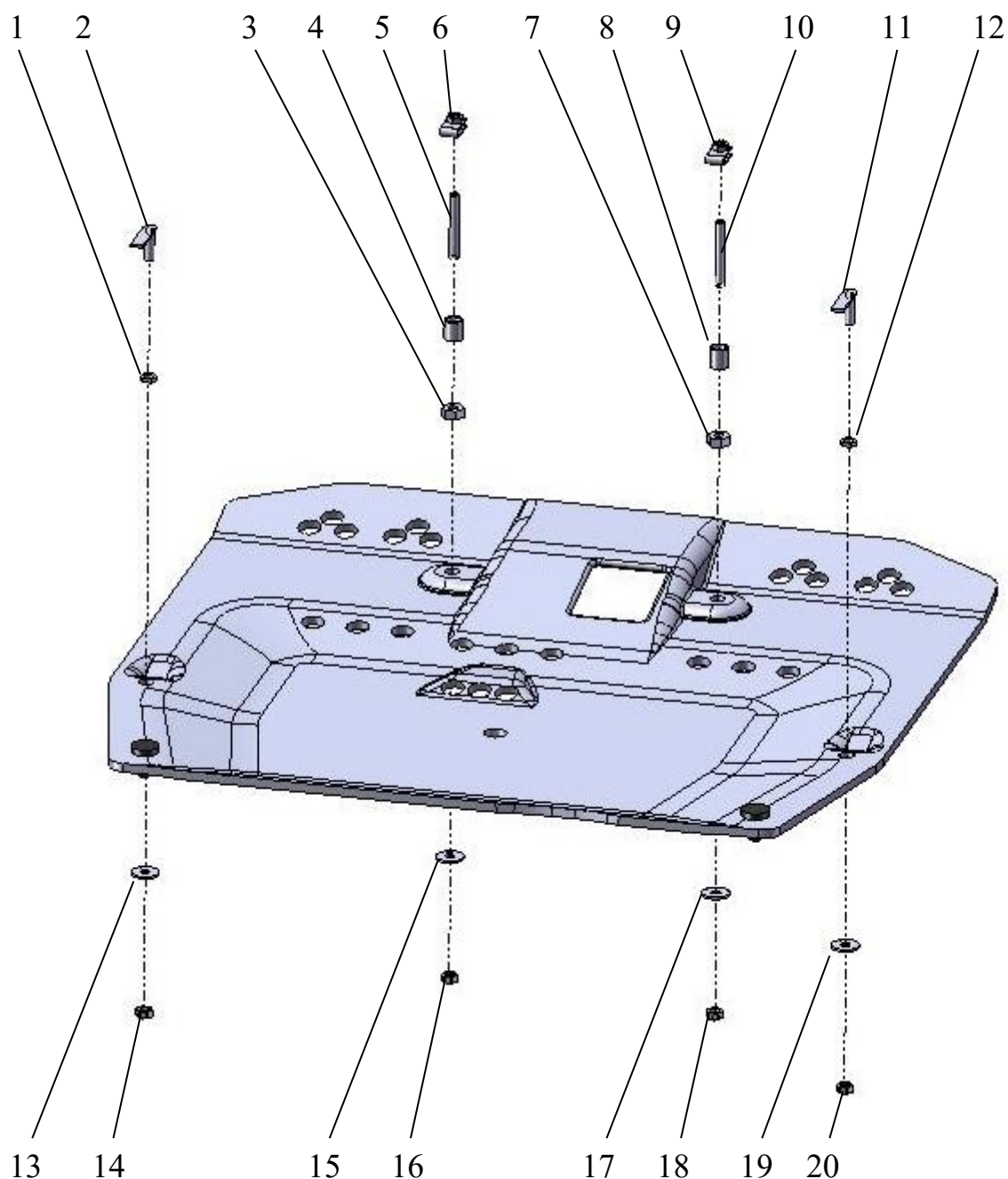


Honda Legend (4, 4Рест. с 2004-2008 гг.)

арт. 1013 CARBON

Engine safeguard
Made in fiberglass

Installation instruction



Передние крепления:

6, 9 - скобы M10 L23
5, 10 - шпильки M10 L75x45
4, 8 - проставки 22x22
3, 7 - гайки M10 S22 H10 высокие
15, 17 - шайбы 10x30
16, 18 - гайки M10

Задние крепления:

2, 11 - шпильки M10 L51 H35 t3
1, 12 - гайки M10 H4.5 (низкие)
13, 19 - шайбы 10x30
14, 20 - гайки M10

Момент затяжки резьбовых соединений M10 не более 2,5 кг•м

При установке крепежа и монтаже защиты настоятельно рекомендуется использовать графитовую или аналогичную смазку.

Производитель вправе вносить изменения в конструкцию защиты.

Honda Legend (4, 4Рест. с 2004-2008 гг.)

арт. 1013 CARBON

Защита устанавливается поверх штатного пыльника.

СНЯТЬ 3 " КЛОПА "

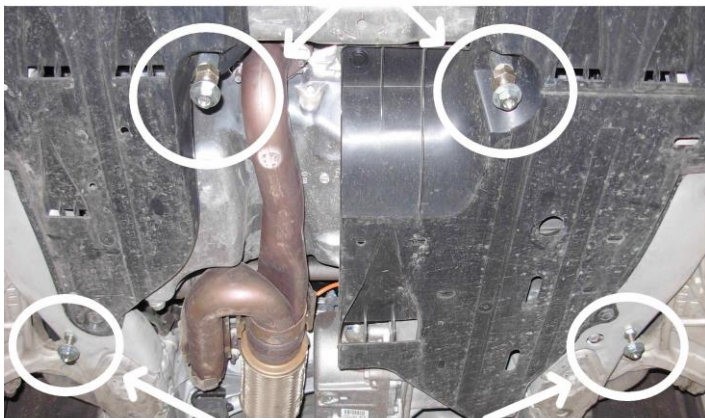


ЗАЩИТА НА АВТОМОБИЛЕ



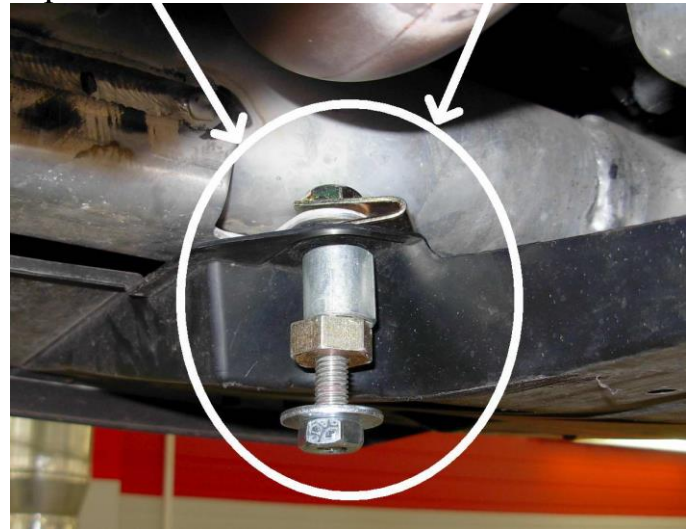
Передние скобы устанавливаются на места крепления «клопов»

ПЕРЕДНИЕ КРЕПЛЕНИЯ



ЗАДНИЕ КРЕПЛЕНИЯ

После установки передних креплений, при необходимости, подогнуть их рукой для попадания в крепежное отверстие защиты. Средний «клоп» установить обратно.



ЗАДНЕЕ КРЕПЛЕНИЕ



Установить заднюю шпильку и зафиксировать ее низкой гайкой. Низкую гайку не затягивать до упора для простого попадания в крепежное отверстие защиты.