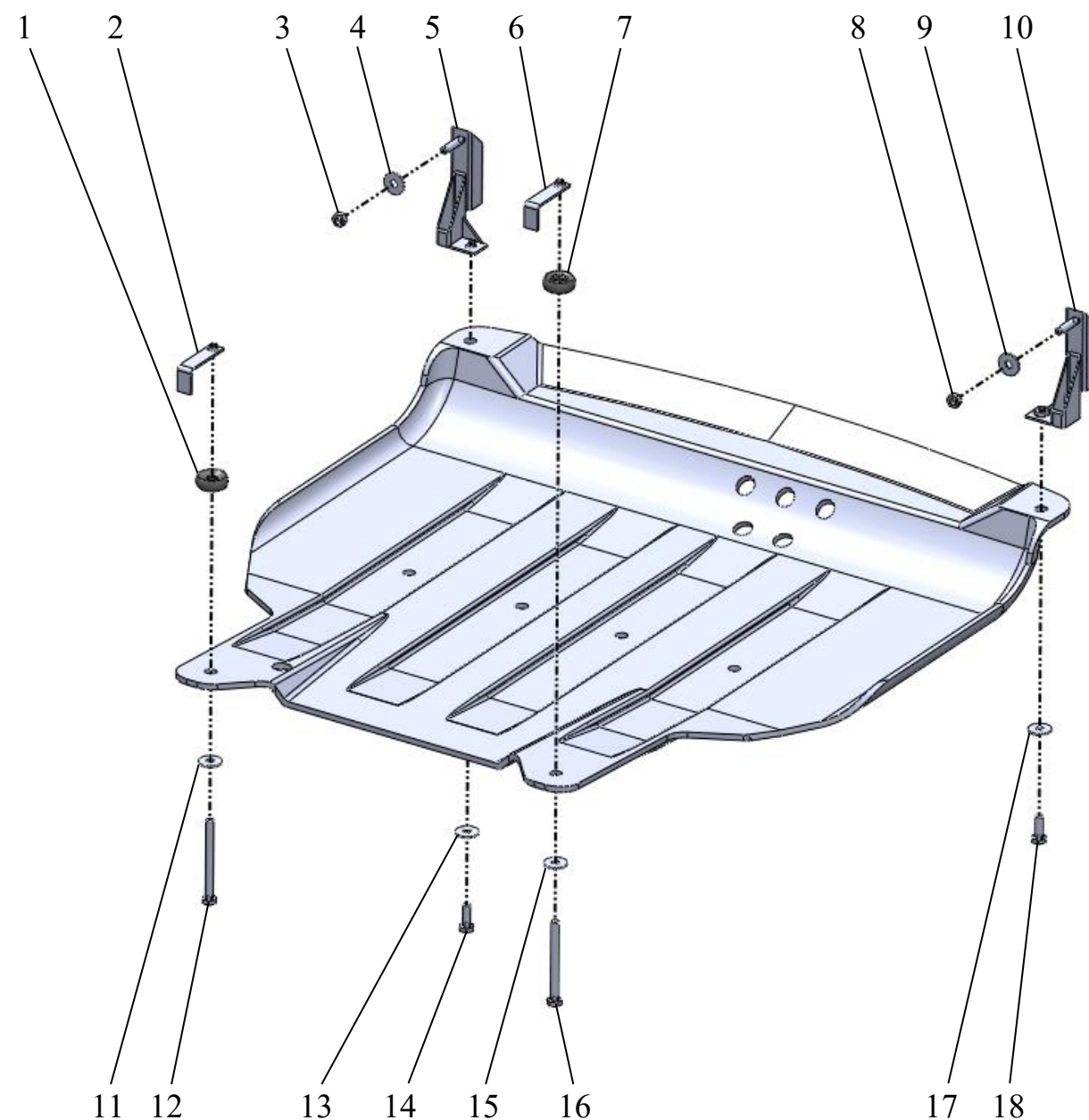


# Hyundai Getz (1, 1Рест., с 2002-2011 гг.)

арт. 1104 CARBON

Engine safeguard  
Made in fiberglass

## Installation instruction



### Передние крепления:

- 5 - левый кронштейн (со стороны водителя)
- 10 - правый кронштейн
- 4,9,13,17 - шайбы 10x30
- 3,8 - гайки M10
- 14,18 - болты M10x30

### Задние крепления:

- 2,6 - планка-крючок M10 L63
- 1,7 - резиновые прокладки (d=40)
- 11,15 - шайбы 10x30
- 12,16 - болты M10x110

**Момент затяжки резьбовых соединений M10 не более 2,5 кг•м**

При установке крепежа и монтаже защиты настоятельно рекомендуется использовать графитовую или аналогичную смазку.

Производитель вправе вносить изменения в конструкцию защиты.

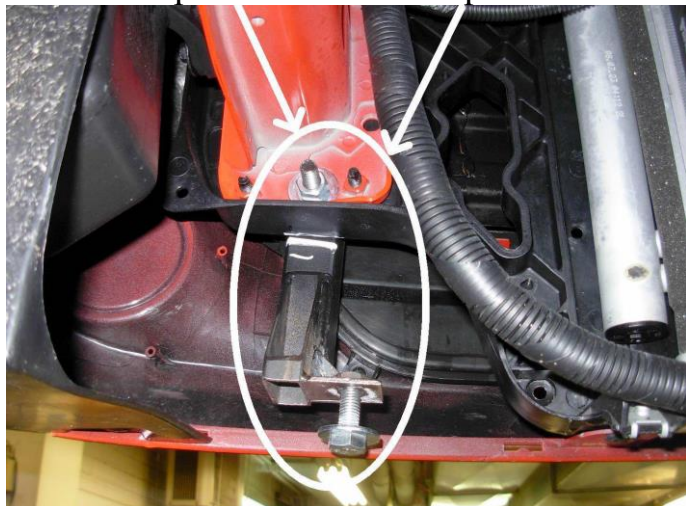
# Hyundai Getz (1, 1Рест., с 2002-2011 гг.)

арт. 1104 CARBON

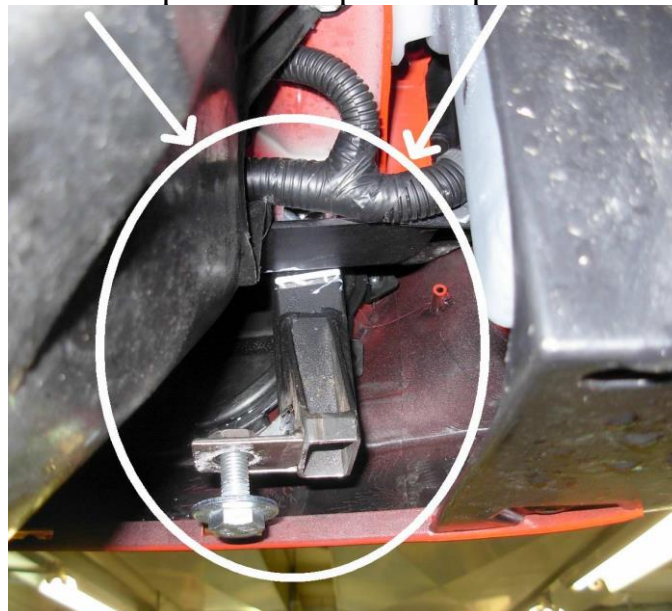
Монтаж защиты следует начинать с установки кронштейнов. Места крепления кронштейнов находятся на торцах лонжеронов.

Установить кронштейны не обтягивая, чтобы они имели свободный ход.

Место крепления левого кронштейна.



Место крепления правого кронштейна.



Места установки задних креплений.

Резиновые проставки должны находиться между подрамником и защитой.



После установки защиты следует обтянуть точки крепления кронштейнов.

Защита на автомобиле.

